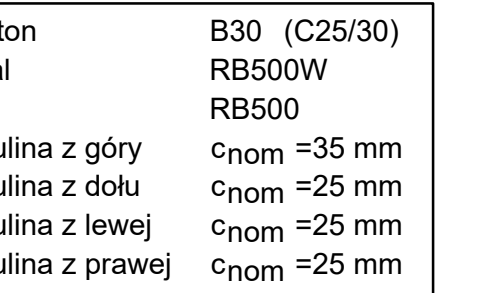


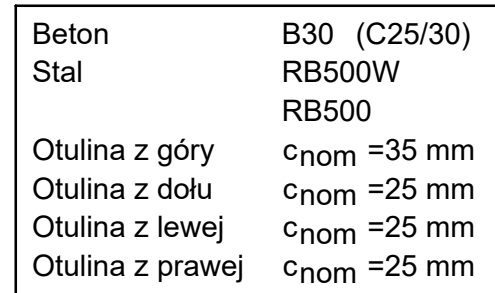
skala 1:25



z brojerna							
Srednica [mm]	Długość [mm]	Liczba [szt.]		Długość całkowita [m]			
		prętów w 1 elemencie	elementów	całkowita prętów	RB500 Ø10	RB500W Ø20	
BELKA ŻELB B-2 2 250x600 - wykonanie 1							
20	12000	2	1	2			24,00
20	12000	2	1	2			24,00
20	7430	2	1	2			14,86
20	8028	2	1	2			16,06
20	12000	2	1	2			24,00
20	11682	2	1	2			23,36
10	1640	80	1	80	131,20		
średnic całkowita wg średnic					[m]	131,1	126,3
wg 11n0 przęta					[kg/m]	0,617	2,496
wg prętów wg średnic					[kg]	80,9	311,15
wg prętów wg gatunków stali					[kg]	80,9	311,5
całkowita						393	

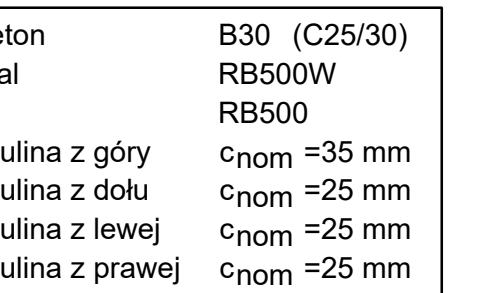
GA: Długość pręta jest długością obliczoną na podstawie wymiarów w osi pręta
(zgodnie z PN-EN ISO 3766:2006)

beton	B30 (C25/30)
stal	RB500W RB500
Otulina z góry	$c_{nom} = 35 \text{ mm}$
Otulina z dołu	$c_{nom} = 25 \text{ mm}$
Otulina z lewej	$c_{nom} = 25 \text{ mm}$
Otulina z prawej	$c_{nom} = 25 \text{ mm}$



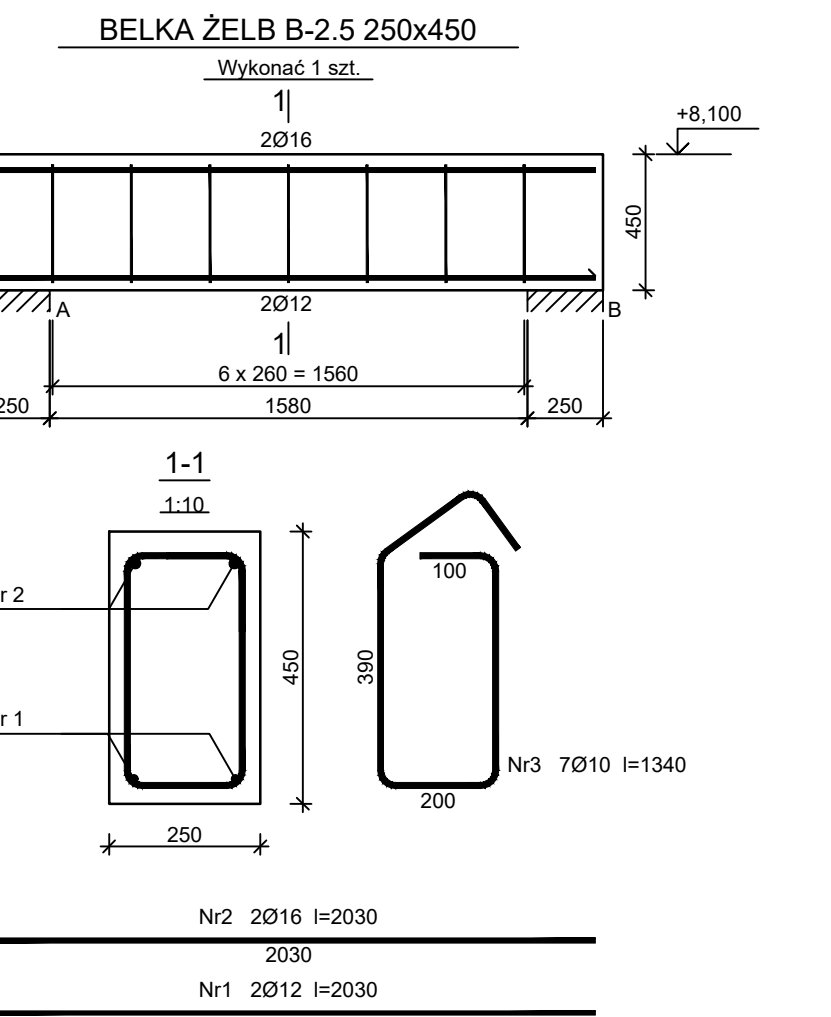
Wykaz zbrojnia							
Nr pręta	Średnica [mm]	Długość [m]	Liczba [szt.]			Długość całkowita [m]	
			prętów w 1 elemencie	elementów	całkowita prętów	RB500 Ø10	RB500W Ø16
BELKA ZEBL B-2 3 250x600 - wykonana 1 szt.							
1	16	6900	2	1	2		13,80
2	16	1877	1	1	1		1,88
3	16	1877	1	1	1		1,88
4	16	8017	2	1	2		16,03
5	10	1640	1	1	17	27,88	
Długość całkowita wg średnic						[m]	27,9
Masa 1mb pręta						[kg/m]	0,617
Masa prętów wg średnic						[kg]	17,2
Masa prętów wg gatunków stali						[kg]	17,2
Masa całkowita						[kg]	71

UWAGA: Długość pręta jest długością obliczoną na podstawie wymiarów w osi pręta (metoda B wg PN-EN ISO 3766:2006)



Średnica [mm]		Długość [mm]	Liczba [szt.]			Długość całkowita [m]	
			prętów w 1 elemencie	elementów	całkowita prętów	R8000 Ø10	R8500 Ø20
BELKA ZELB 2 x 2 250x600 - wykonana z 3 szt.							
20	10571	2	3	6		63,43	
20	4149	2	3	6		24,89	
20	7195	1	3	3		21,59	
20	3300	2	3	6		19,80	
20	2298	2	3	6		13,68	
20	12000	2	3	6		72,00	
10	1640	39	3	117		191,88	
średnia całkowita wg średnic					[mm]	191,9	215,6
średnia 1 m bępra					[kg/m]	0,617	2,484
średnia prętów wg średnic					[kg]	118,4	531,2
średnia prętów wg gatunków stali					[kg]	118,4	531,2
całkowita					[kg]	650	

GA: Długość pręta jest długością obliczoną na podstawie wymiarów w osi pręta (zgodnie z PN-EN ISO 3766:2006)



Wierzenia	Długość [mm]	Liczba [szt.]			Długość całkowita [m]		
		protopów w 1 elemencie	elementów	całkowita	RB500	RB500V	
					Ø10	Ø12	Ø16
		BELKA ŻELB B-2.5 250x450 – wykonak 1 szt					
12	2030	2	1	2		4,06	
16	2030	2	1	2			4,06
16	1340	7	1	7	9,38		
całkowita wó średnic				[m]	9,4	4,1	4,1
mb pręta				[kg/m]	0,617	0,888	1,578
protopów wó średnic				[kg]	5,8	3,6	6,5
całkowita wó gatunków stali				[kg]	5,8	10,1	
całkowita						16	

Długość pręta jest długością obliczoną na podstawie wymiarów w osi pręta (metoda B N ISO 3766:2006)